

P02	15.03.16	PDPS	JL	RT
P01	25.11.14	PDPS	EP	JL
REV	DATUM	POZNÁMKA	KRESLIL	KONTR

jestico + whites

Štefánikova 43a Praha 5 150 00 Czech Republic
t +420 257 310 460 f +420 257 310 452 w jesticoandwhites.com

architecture + interior design london + prague

STAVEBNÍK

MĚSTO ČERNOŠICE

PROJEKT

STAVEBNÍ ÚPRAVY A PŘÍSTAVBA

KARLŠTEJNSKÁ Č.P. 259

K.Ú. ČERNOŠICE 539139

ČÁST PROJEKTU / PROFESE

D.1.1.

ARCHITEKTONICKO STAVEBNÍ ŘEŠENÍ

ODPOVĚDNÝ PROJEKTANT

SEAN JONATHAN CLIFTON R/00055

PROJEKTANT

ING. ARCH. RADEK TEICHMAN

ING. ARCH. JAKUB LOUČKA

ARCH. EMILIA PATEROVÁ

±0,000 = 212,79 m.n.m. B.p.v.

NÁZEV VÝKRESU

VÝKAZ OSTATNÍCH VÝROBKŮ

STAVEBNÍ OBJEKT

RAZÍTKO, PODPIS

PARÉ

MĚŘÍTKO 1:25,1:10,NTS

4xA4 FORMÁT

STUPEŇ PROJEKTU

PDPS

ČÍSLO VÝKRESU

ČÁST

ODDÍL

REVIZE

2507-D-109

D.1.1. c.

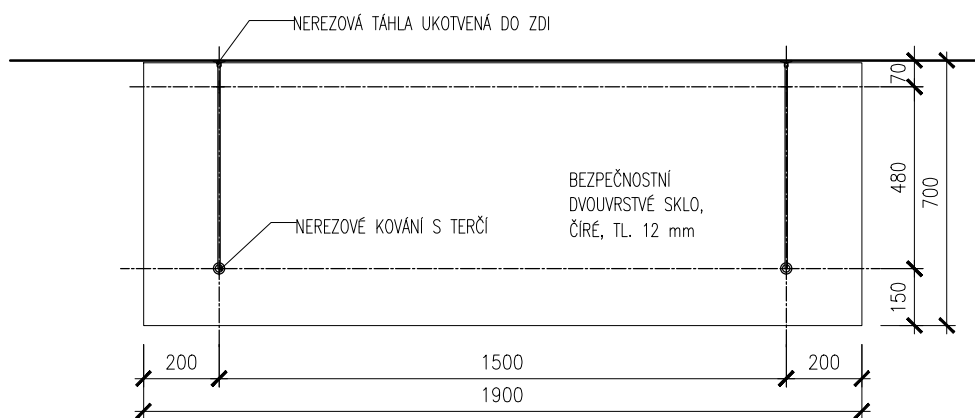
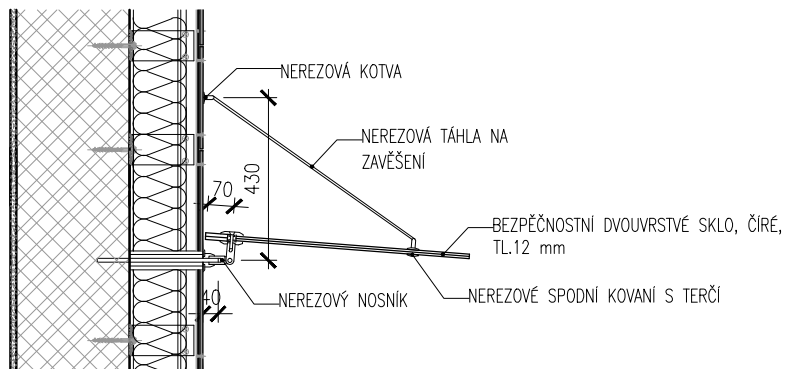
P02

OS01

SKLENĚNÁ STŘÍŠKA NAD VSTUPEM V 1PP

SCHÉMA PRVKU:

M 1:25



POZNÁMKA:

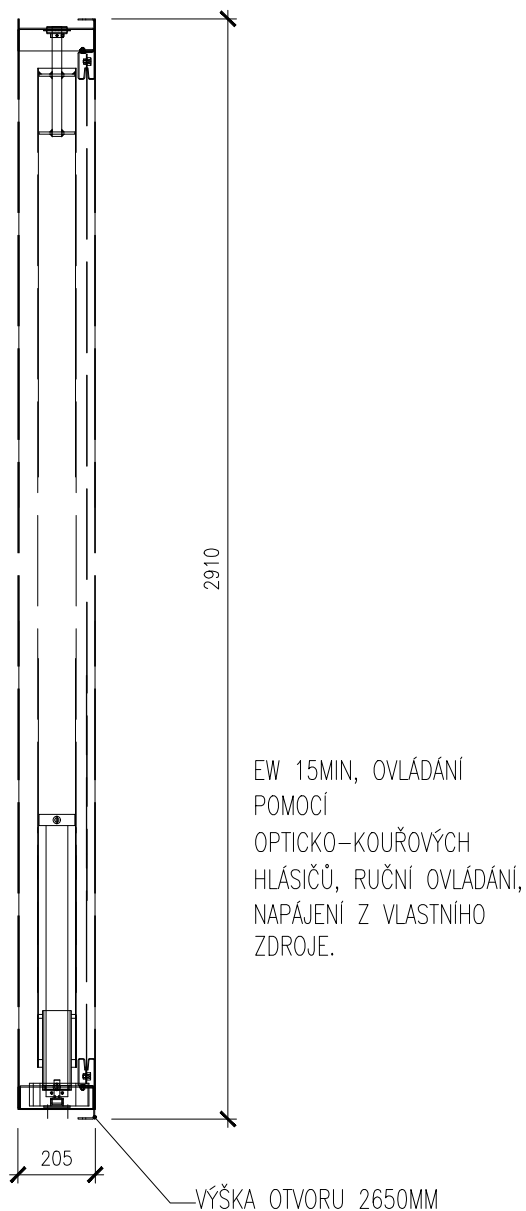
- TOTO NENÍ VÝROBNÍ DOKUMENTACE. DOKUMENTACE POUZE PRO NACENĚNÍ.
- VÝROBNÍ DOKUMENTACE BUDE PŘEDLOŽENA ARCHITEKTOVI KE SCHVÁLENÍ.
- VEŠKERÉ ROZMĚRY NUTNO OVĚŘIT NA STAVBĚ DLE SKUTEČNÉHO PROVÁDĚNÍ.
- KOTEVNÍ PRVKY JSOU SOUČÁSTÍ DODÁVKY PRVKŮ.
- VZOREK POVRCHOVÉ ÚPRAVY, PROFILACE A BAREVNOSTI BUDE PŘEDLOŽEN INVESTOROVÍ A ARCHITEKTOVI KE SCHVÁLENÍ

OS02

PROTIPOŽÁRNÍ ROLETA

SCHÉMA PRVKU:

M 1:25



POZNÁMKA:

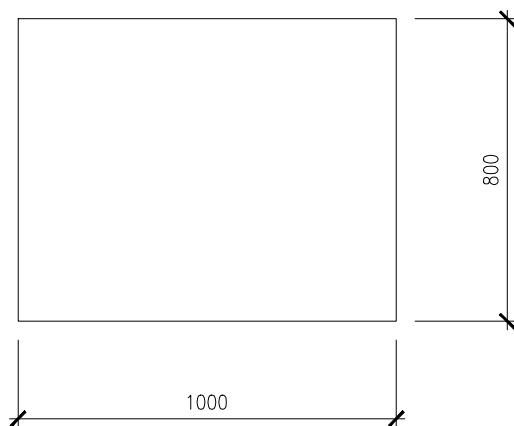
- TOTO NENÍ VÝROBNÍ DOKUMENTACE. DOKUMENTACE POUZE PRO NACENĚNÍ.
- VÝROBNÍ DOKUMENTACE BUDE PŘEDLOŽENA ARCHITEKTOVI KE SCHVÁLENÍ.
- VEŠKERÉ ROZMĚRY NUTNO OVĚŘIT NA STAVBĚ DLE SKUTEČNÉHO PROVÁDĚNÍ.
- KOTEVNÍ PRVKY JSOU SOUČÁSTÍ DODÁVKY PRVKŮ.
- VZOREK POVRCHOVÉ ÚPRAVY, PROFILACE A BAREVNOSTI BUDE PŘEDLOŽEN INVESTOROVÍ A ARCHITEKTOVI KE SCHVÁLENÍ

OS03

PLYNOTĚSNÝ POKLOP KANALIZACE

SCHÉMA PRVKU:

M 1:25



PLYNOTĚSNÝ POKLOP
REVIZNÍ ŠACHTY KANALIZACE
ROZMĚR 1000X800MM
např. HERMELOCK

POZNÁMKA:

- TOTO NENÍ VÝROBNÍ DOKUMENTACE. DOKUMENTACE POUZE PRO NACENĚNÍ.
- VÝROBNÍ DOKUMENTACE BUDE PŘEDLOŽENA ARCHITEKTOVI KE SCHVÁLENÍ.
- VEŠKERÉ ROZMĚRY NUTNO OVĚŘIT NA STAVBĚ DLE SKUTEČNÉHO PROVÁDĚNÍ.
- KOTEVNÍ PRVKY JSOU SOUČÁSTÍ DODÁVKY PRVKŮ.
- VZOREK POVRCHOVÉ ÚPRAVY, PROFILACE A BAREVNOSTI BUDE PŘEDLOŽEN INVESTOROVÍ A ARCHITEKTOVI KE SCHVÁLENÍ

OS04

PŘENOSNÉ HASÍCÍ PŘÍSTROJE

SCHÉMA PRVKU:

Hasicí přístroje

Počet a druh přenosných hasicích přístrojů se určuje dle ČSN 73 0802 a vyhlášky č.23/2008 Sb., ve znění pozdějších předpisů. Počet druh a umístění je zřejmé z tabulky níže.

umístění	počet	druh	minimální hasicí schopnost
hlavní rozvaděč objektu	1	prášek	21A
P1.1 - sklad	2	prášek/pěna	34A, 183B
P1.2 – kotelna	1	prášek	34A, 183B
P1.3 – zázemí objektu	2	prášek/CO	34A, 183B
N0.1 – městská policie	2	prášek	34A, 183B
N0.2 – komunitní centrum	1	prášek	34A, 183B
N0.3 – knihovna	2	prášek/voda	34A, (183B)
N0.4 – náhradní zdroj	1	Prášek/CO	34A, (183B)
N1.1/N3 - administrativa	6	prášek	34A, 183B – 2 na patro
N1.2 - pošta	2	prášek	34A, 183B
N1.3 – sklad pošty	1	prášek	34A, 183B
celkem	21	přenosných hasicích přístrojů	

Pokud bude umístěn hlavní rozvaděč i pro jiné prostory doporučujeme umístit jeden přenosný hasicí přístroj s minimální hasicí schopností 21A i k němu.

Přenosný hasicí přístroj musí být upevněn nebo zajištěn proti pádu. Maximální výška upevnění (k rukojeti přenosného hasicího přístroje) je 1,5 m. Hasicí přístroje musí být pravidelně revidovány a kontrolovány tak, aby byly funkční v případě potřeby.

POZNÁMKA:

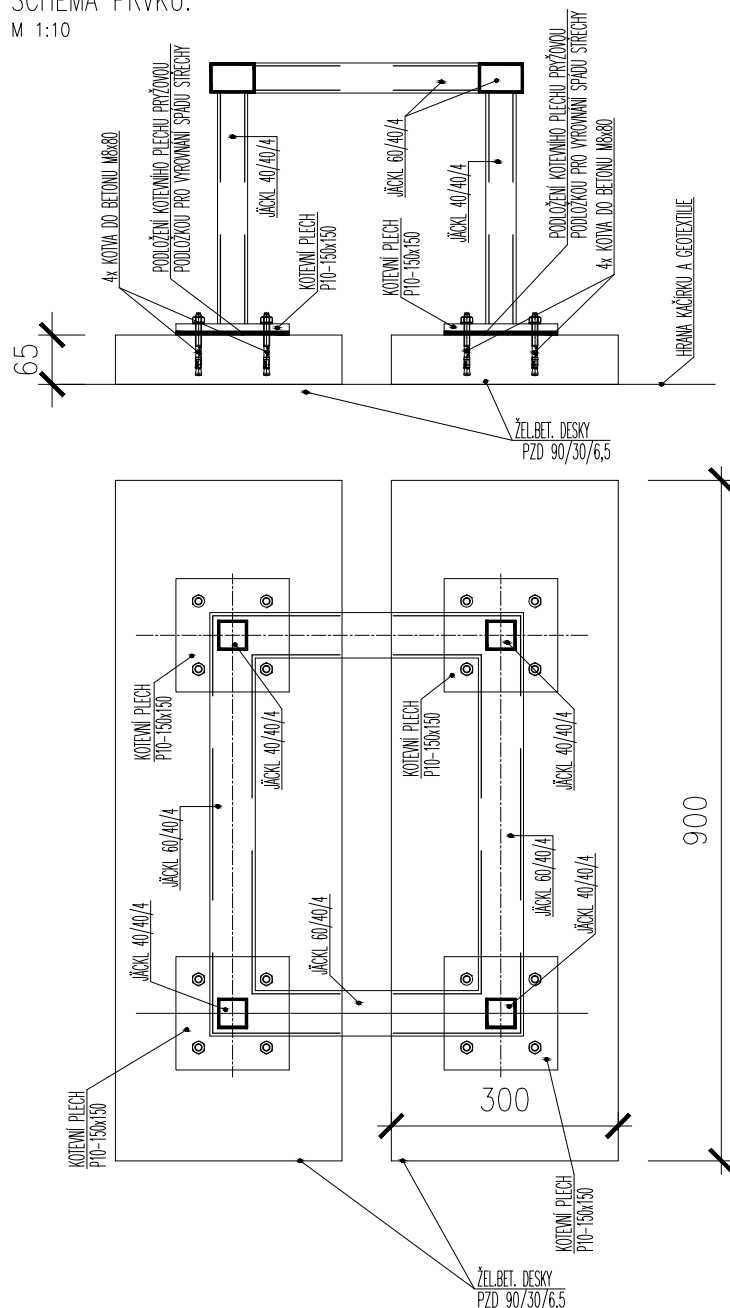
- TOTO NENÍ VÝROBNÍ DOKUMENTACE. DOKUMENTACE POUZE PRO NACENĚNÍ.
- VÝROBNÍ DOKUMENTACE BUDE PŘEDLOŽENA ARCHITEKTOVI KE SCHVÁLENÍ.
- VEŠKERÉ ROZMĚRY NUTNO OVĚŘIT NA STAVBĚ DLE SKUTEČNÉHO PROVÁDĚNÍ.
- KOTEVNÍ PRVKY JSOU SOUČÁSTÍ DODÁVKY PRVKŮ.
- VZOREK POVRCHOVÉ ÚPRAVY, PROFILACE A BAREVNOSTI BUDE PŘEDLOŽEN INVESTOROVÍ A ARCHITEKTOVI KE SCHVÁLENÍ

OS05

PZD DESKY POD TEPELNÉ ČERPADLO 1.2 A 5.1B (2X)

SCHÉMA PRVKU:

M 1:10



PZD DESKY
JEDNOTKA 1.2

ROZMĚR 900/300/65MM

POČET 2KS

JEDNOTKA 5.1B

ROZMĚR 900/300/65MM

POČET 2+2KS = 4KS

CELKEM 6KS

PZD DESKY POD JEDNOTKY, KTERÉ JSOU UVEDENY VE VÝPISU VZT. PZD DESKY BUDOU POLOŽENY NA GEOTEXTILII, OCELOVÁ KCE KOTVENA DO PZD DESEK. ROZMĚRY JE TŘEBA UPRAVIT DLE PŘESNÉHO TYPU JEDNOTKY, KTERÁ BUDE VYBRÁNA V RÁMCI TENDRU.

POZNÁMKA:

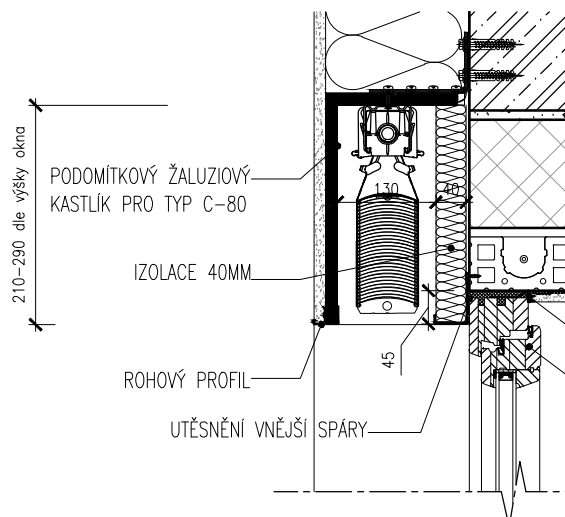
- TOTO NENÍ VÝROBNÍ DOKUMENTACE. DOKUMENTACE POUZE PRO NACENĚNÍ.
- VÝROBNÍ DOKUMENTACE BUDE PŘEDLOŽENA ARCHITEKTOVI KE SCHVÁLENÍ.
- VEŠKERÉ ROZMĚRY NUTNO OVĚŘIT NA STAVBĚ DLE SKUTEČNÉHO PROVÁDĚNÍ.
- KOTVENÍ PRVKY JSOU SOUČÁSTÍ DODÁVKY PRVKŮ.
- VZOREK POVRCHOVÉ ÚPRAVY, PROFILACE A BAREVNOSTI BUDE PŘEDLOŽEN INVESTOROVÍ A ARCHITEKTOVI KE SCHVÁLENÍ

OS06-11

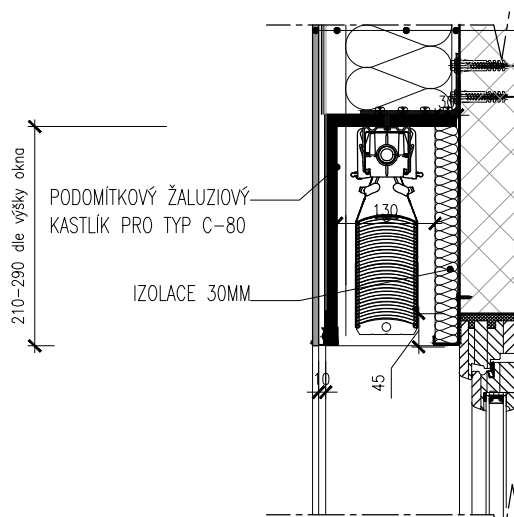
EXTERIEROVÉ ŽALUZIE DO PODOMÍTKOVÉHO BOXU

SCHEMA PRVKU:

M 1:10



DETAIL OSAZENÍ V OMÍTKE



DETAIL OSAZENÍ V OBKLADU

VÝKAZ EXTERIEROVÝCH ŽALUZIÍ

TYP	ZPŮSOB OVLÁDÁNÍ	OZN.	ROZMĚR OKNA		FASÁDA	TLOUŠŤKA K LÍČÍ FASÁDY (MM)	ROZMĚR BOXU CCA		ZATEPLENÍ BOXU (MM)	POČET
			VÝŠKA (MM)	ŠÍŘKA (MM)			VÝŠKA	HLOUBKA		
EXTERIEROVÁ ŽALUZIE DO PODOMÍTKOVÉHO BOXU VČETNĚ KOTVENÍ A IZOLACE	ELEKTRICKÝ MOTOR	OS06	1000	1000	OMÍTKA	200	210	130	40	3
		OS07	1000	1000	VLÁKNOCEMENTOVÝ OBKLAD	195	210	130	30	1
		OS08	1500	1500	OMÍTKA	200	250	130	40	1
		OS09	1500	1500	VLÁKNOCEMENTOVÝ OBKLAD	195	250	130	30	1
		OS10	2000	2000	OMÍTKA	200	290	130	40	2
		OS11	2000	2000	VLÁKNOCEMENTOVÝ OBKLAD	195	290	130	30	1

POZNÁMKA:

- TOTO NENÍ VÝROBNÍ DOKUMENTACE. DOKUMENTACE POUZE PRO NACENĚNÍ.
- VÝROBNÍ DOKUMENTACE BUDE PŘEDLOŽENA ARCHITEKTOVI KE SCHVÁLENÍ.
- VEŠKERÉ ROZMĚRY NUTNO OVĚŘIT NA STAVBĚ DLE SKUTEČNÉHO PROVÁDĚNÍ.
- KOTVENÍ PRVKY JSOU SOUČÁSTÍ DODÁVKY PRVKŮ.
- VZOREK POVRCHOVÉ ÚPRAVY, PROFILACE A BAREVNOSTI BUDE PŘEDLOŽEN INVESTOROVÍ A ARCHITEKTOVI KE SCHVÁLENÍ